

# ROTO-VIGNE



Rotoandatore doppio elettroidraulico da vigneto, dotato di martinetti idraulici indipendenti per la regolazione laterale delle spazzole **da mt. 1,70 a 2,50**. Applicabile frontalmente su ogni tipo di trattore predisposto di almeno un distributore a doppio effetto.



Doppelter Spalierkehrer für Weinbau mit unabhängiger Seitenverschiebung der Scheiben (veränderbare Breite **von 1,70 zum 2,50 m.** möglich), für direkten Front-Anbau an alle Schlepper, die mit mindestens 1 DW Steuergerät ausgerüstet sind.



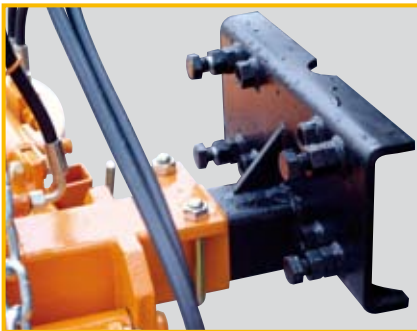
Double andaineur rotatif idéal dans des vignobles, avec deport indépendant des disques rotatifs (largeur de travail **de 1,70 à 2,50 m.**). Il est monté antérieurement à tous les types de tracteurs équipés avec au moins une prise d'huile double effet.



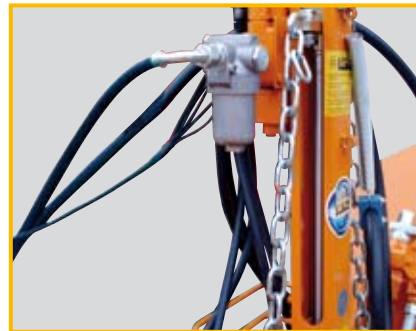
Double pruning sweeper, ideal on vineyards, equipped with independent side-shift of the disk-sweepers (offset reach **from 1,70 to 2,50 m.**). It is front mounted on all types of tractors equipped with at least one double effect oil plug.



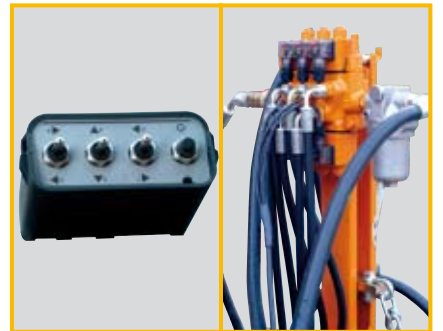
Barredora de doble disco, ideal para viñedos, equipada con desplazamiento lateral independiente en cada disco (**desde 1,70 hasta 2,50 m.**). Enganche frontal en todo tipo de tractores siempre que cuenten con al menos un distribuidor de doble efecto.



- Supporto porta attrezzi universale
- Universal hitch to fit the tractors' front bracket
- Universalhalterung für Frontanbau
- Attelage universel pour l'appliquer frontalement au tracteur
- Enganche universal para acople frontal



- Martinetto centrale per la regolazione in altezza delle spazzole
- Hydraulic cylinder for height adjustment
- Hydraulische Höhenverstellung
- Cylindre hydraulique pour le réglage de l'hauteur
- Cilindro hidráulico para la regulación de la altura



- Distributore elettro-idraulico autonomo per la regolazione dell'altezza e della larghezza
- Hydraulic distributor with electric controls for height and width adjustment
- Hydraulischer Verteiler mit elektrischer Fernsteuerung für Breiten- und Höhenverstellung
- Distributeur hydraulique avec commandes électriques pour le réglage de l'hauteur
- Distribuidor hidráulico con controles eléctricos para el ajuste de la altura y la anchura



- Spazzole rotanti Ø 70 cm. in Teflon con fondello bombato e regolabili in ogni direzione
- Adjustable disk-sweepers Ø 70 cm. of Teflon, with convex base
- Verstellbare Scheiben Ø 70 cm. mit Teflonbürsten und Gewölbteiler
- Brosses rotatives Ø 70 cm. en Teflon, réglables en toute direction, avec disque d'appui bombé
- Discos barredoras regulables de Ø 70 cm. con pie de apoyo convexo y peines fabricados en Teflón

